

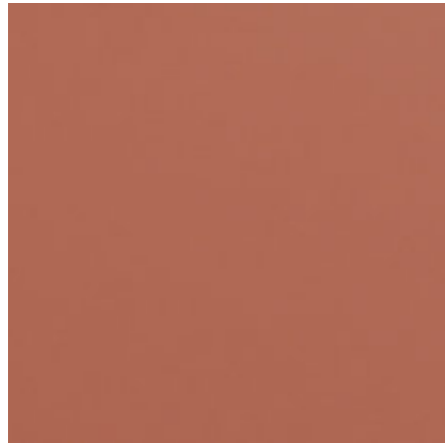
The logo for ALNIC features a stylized 'A' on the left, composed of a solid black triangle on the left and a white circle with a vertical line through its center on the right. To the right of this symbol, the letters 'ALNIC' are written in a bold, black, sans-serif font.

ALNIC

PŁYTY MEBLOWE, FRONTY
FURNITURE BOARDS, FRONTS
MÖBELPLATTEN, FRONTEN

ALNICO

Feel the innovation



Coral



Bernini



Picasso02



PL: ALVIC to hiszpańska marka o globalnym zasięgu, lider w produkcji wysokiej jakości płyt i komponentów meblowych dla przemysłu meblarskiego i dekoracyjnego. Obecny jest w ponad 100 krajach na 5 kontynentach.

Alvic jest wyłącznym właścicielem i twórcą kolekcji LUXE, ZENIT i SYNCRON, które są unikalne na światowym rynku designu mebli. Hiszpański producent Alvic wytwarza przede wszystkim płyty meblowe MDF i wiórowe, lakierowane, o fantazyjnych dekorach, głębokich kolorach oraz bardzo wysokich właściwościach użytkowych.

W kolekcji Luxe znajdziemy dekory i mono kolory, w wysokim połysku, charakteryzujące się wysoką odpornością na uderzenia i zarysowania.

Zenit to oferta dla zainteresowanych matowymi powierzchniami odpornymi na ślady dotyku i o trwałych właściwościach mechanicznych - odpornych na ścieranie, w tej kolekcji najbardziej wyjątkowy jest aspekt powierzchni o charakterystycznym jedwabistym dotyku.

Jeżeli ktoś preferuje powierzchnie o naturalnej, synchronicznej strukturze, znajdzie w tej ofercie linię Synchron z wzorami wiernie imitującymi drewno, metal czy kamień.

Płyty Alvic w kolekcji podstawowej mają wymiar 2750x1240 mm dla Synchron, 2750x1220 mm dla Zenit i Luxe - dostępne są w grubości 18 mm oraz 10 mm. Alvic przygotowuje dodatkowo płyty certyfikowane FSC, wilgocioodporne tzw. zielone w rdzeniu oraz ognioodporne z klasyfikacją Bs2d0 w płycie rdzeniowej MDF - dla kolekcji Luxe i Zenit

EN: ALVIC is a Spanish brand with a global reach, a leader in the production of high-quality boards and furniture components for the furniture and decorative industry. It is present in over 100 countries on 5 continents.

Alvic is the exclusive owner and creator of the LUXE, ZENIT and SYNCRON collections, which are unique on the global market furniture design. The Spanish manufacturer Alvic mainly produces MDF and chipboard furniture boards, varnished, with fancy decors, deep colors and very high functional properties.

The Luxe collection includes both unique decors and high-gloss mono colors, characterized by high resistance against impacts and scratches. Zenit is an offer for those interested in matte surfaces that are resistant to fingerprints and with durable mechanical properties - resistant to abrasion. The most unique in this collection is a surface with a characteristic silky touch. If someone prefers surfaces with a natural, synchronous structure, Synchron is just for him. There you will find patterns that faithfully imitate wood, metal or stone.

Alvic boards in the basic collection have dimensions of 2750x1240 mm for Synchron and 2750x1220 mm for Zenit and Luxe. They are available in 18 mm and 10 mm thickness. Alvic also prepares FSC-certified, moisture-resistant boards with the so-called green core and fire-resistant with Bs2d0 classification with MDF core - for the Luxe and Zenit collections.

DE: ALVIC ist eine spanische Marke mit globaler Reichweite und führend in der Herstellung hochwertiger Platten und Möbelkomponenten für die Möbel- und Dekorationsindustrie. Es ist in über 100 Ländern auf 5 Kontinenten vertreten.

Alvic ist alleiniger Eigentümer und Schöpfer der auf dem Weltmarkt einzigartigen Kollektionen LUXE, ZENIT und SYNCRON. Der spanische Hersteller Alvic produziert hauptsächlich Möbelplatten aus MDF und Spanplatten, lackiert, mit ausgefallenen Dekoren, satten Farben und sehr hohen funktionalen Eigenschaften.

Die Luxe-Kollektion umfasst sowohl einzigartige Dekore als auch hochglänzende Monofarben, die sich durch hohe Widerstandsfähigkeit auszeichnen gegen Stöße und Kratzer. Zenit ist ein Angebot für alle, die sich für matte Oberflächen interessieren, die resistent gegen Fingerabdrücke sind und dauerhafte mechanische Eigenschaften aufweisen - abriebfest. Das Einzigartigste in dieser Sammlung ist eine Oberfläche mit einer charakteristischen seidigen Optik. Wenn jemand Oberflächen mit natürlichem Aussehen bevorzugt, synchrone Struktur, Synchron ist genau das Richtige für ihn. Dort finden Sie Muster, die Holz, Metall oder Stein originalgetreu imitieren.

Alvic-Platten in der Basiskollektion haben Abmessungen von 2750x1240 mm für Synchron und 2750x1220 mm für Zenit und Luxe. Sie sind in den Stärken 18 mm und 10 mm erhältlich. Alvic stellt auch FSC-zertifizierte, feuchtigkeitsbeständige Platten mit dem sogenannten grünen Kern her. Für die Kollektionen Luxe und Zenit sind auch feuerbeständige Platten der Klassifizierung Bs2d0 mit MDF-Kern möglich.

Lavender
Luxe / Zenit

Ice Blue
Luxe / Zenit

Amarillo Albero
Luxe / Zenit

Coral
Luxe / Zenit

Dusty Rose
Zenit

Royo Pompei
Luxe / Zenit

Naranya Citrus
Luxe / Zenit

Azul Ultramar
Luxe / Zenit



2025
Nowe dekory
New decors
Neue Dekore

Alhambra 01
Zenit / Synchron

Alhambra 02
Zenit / Synchron

Alhambra 03
Zenit / Synchron

Lino Perla 01
Synchron

Lino Beige 02
Synchron

Lino Marengo 03
Synchron

Naranya Citrus
2025

Moonlight Blanco
Luxe / Zenit

Naranya Citrus
Synchron

Dusty Rose
Synchron

Ice Blue
Synchron

Light Gold
Zenit

Champagne
Zenit

Copper
Zenit

Titanio
Zenit





Luxe®

PL: LUXE posiada wykończenie na wysoki połysk w 79 wzorach, z efektem lustra i wysoką odpornością na uderzenia, zarysowania, ścieranie oraz wilgoć.
Luxe na bazie płyty MDF 770+30 kg/ m³ - wymiar 1220x2750 mm - występuje w grubości 18 mm i 10 mm
Ponad to posiada zaskakujące właściwości techniczne, które sprawiają, że jest to materiał, który może mieć szerokie zastosowanie w produkcji mebli i dekoracji.

- Trwałość koloru i wzoru
- Łatwe utrzymanie w czystości
- Wysoka odporność na zabrudzenia typu płyny barwiące, soki, wino, herbata – inne
- Wysoka wilgoci-odporność
- Współczynnik charakteryzujący powierzchnie lustrzane dla płyty Alvic Luxe to GU 101

EN: LUXE has a high-gloss finish in 79 designs, with a mirror effect and high resistance to impacts, scratches, abrasion and moisture.

Luxe is based on an MDF board of 770+30 kg/ m³ - dimension 1220x2750 mm - comes in 18 mm and 10 mm thicknesses.

In addition, it has surprising technical properties that make it a material that can be widely used in furniture and decoration.

- Durability of colour and pattern.
- Easy to keep clean.
- High resistance to stains such as colouring liquids, juices, wine, tea - other
- High moisture resistance.
- The mirror surface characterisation factor for Alvic Luxe board is GU 101.

DE: LUXE hat eine hochglänzende Oberfläche in 79 Dekoren, mit Spiegeleffekt und hoher Beständigkeit gegen Stöße, Kratzer, Abrieb und Feuchtigkeit.

LUXE basiert auf MDF 770+30 kg/ m³ - Abmessung 1220x2750 mm - und ist in den Stärken 18 mm und 10 mm erhältlich.

Darüber hinaus verfügt es über überraschende technische Eigenschaften, die es zu einem Material machen, das in der Möbel- und Dekorationsbranche breite Anwendung findet.

- Dauerhaftigkeit von Farbe und Muster.
- Leicht sauber zu halten.
- Hohe Beständigkeit gegen Flecken wie färbende Flüssigkeiten, Säfte, Wein, Tee - andere
- Hohe Feuchtigkeitsbeständigkeit.
- Der Charakterisierungsfaktor für die Spiegeloberfläche der Alvic Luxe Platte ist GU 101.



trwałość koloru
color durability
Farbbeständigkeit



wysoki połysk
high gloss
Hochglanz



połysk 101 GU
gloss 101 GU
Glanz 101 GU



efekt lustra
mirror effect
Spiegeleffekt



łatwe czyszczenie
easy to clean
einfach zu säubern



przyjazny środowisku
eco-friendly
umweltfreundlich



odporne na zarysowania
scratch resistant
kratzfest



odporne na plamy
stain resistant
schmutzabweisend



długa trwałość
long durability
lange Haltbarkeit



antybakteryjne
antibacterial
antibakteriell



odporne na ścieranie
abrasion resistant
abriebfeste



wilgocioodporność
moisture resistance
Feuchtigkeitsbeständigkeit



Luxe[®] STEELBOARD GRAFITO



Luxe[®] TEXTIL PLATA



Luxe[®] AZUL MARINO



Zénit

High Resistance Surface

PL: ZENIT satynowe i jedwabiste w dotyku wykończenie płyt w 81 wzorach, z efektem anti-finger wysoką odpornością na zarysowania.

Zenit na bazie płyty MDF 770+30 kg/m³ - wymiar 1220x2750 mm - występuję w grubości 18 mm i 10 mm Ponadto posiada właściwości techniczne, które sprawiają, że jest to materiał, który może mieć szerokie zastosowanie w produkcji mebli i dekoracji.

- Trwałość koloru i wzoru
- Pełny efekt - antyfinger
- Odporność na promienie UV
- Łatwe utrzymanie w czystości brak efektu wyświecenia w czasie użytkowania.
- Odporność na zarysowania wg EN15186-A - współczynnik 16
- Odporność na ścieranie - 341 cykli
- Wysoka odporność na zabrudzenia typu płyny barwiące, soki, wino, herbata - inne
- Współczynnik charakteryzujący powierzchnie głęboki matowy dla płyty Alvic Zenit to GU tylko 4.

EN: ZENIT satin and silky to the touch board finish in 81 designs, with anti-fingerprint effect high scratch resistance.

Zenit is based on MDF 770+30 kg/m³ - size 1220x2750 mm - available in 18 mm and 10 mm thicknesses. In addition, it has technical properties that make it a material that can be used extensively in the production of furniture and decoration.

- Durability of colour and pattern, resistant to UV rays.
- Anti-finger
- Easy to clean with no shine effect during use.
- Scratch resistance to EN 15186-A - coefficient 16
- Abrasion resistance - 341 cycles
- High resistance to stains such as colouring liquids, juices, wine, tea - other
- The coefficient characterising the deep matt surface of Alvic Zenit board is GU only 4.

DE: ZENIT satinierte und seidengänzende Platte in 81 Designs, mit Anti-Fingerprint-Effekt und hoher Kratzfestigkeit.

Zenit basiert auf MDF 770+30 kg/m³ - Format 1220x2750 mm - erhältlich in den Stärken 18 mm und 10 mm.

Darüber hinaus verfügt es über technische Eigenschaften, die es zu einem Material machen, das in großem Umfang bei der Herstellung von Möbeln und Dekorationen verwendet werden kann.

- Beständigkeit von Farbe und Muster, resistent gegen UV-Strahlen.
- Anti-Finger
- Leicht zu reinigen, kein Glanzeffekt während des Gebrauchs.
- Kratzfestigkeit nach EN 15186-A - Koeffizient 16
- Abriebfestigkeit - 341 Zyklen
- Hohe Beständigkeit gegen Flecken wie färbende Flüssigkeiten, Säfte, Wein, Tee - andere
- Der Koeffizient, der die tiefmatte Oberfläche der Alvic Zenit Platte charakterisiert, ist GU nur 4.



trwałość koloru
color durability
Farbbeständigkeit



jedwabisty dotyk
silky touch
seidige Haptik



wolny od odcisków palców
Fingerprint free
ohne Fingerabdrücke



odporne na plamy
stain resistant
schmutzabweisend



łatwe czyszczenie
easy to clean
einfach zu säubern



przyjazny środowisku
eco-friendly
umweltfreundlich



odporne na zarysowania
scratch resistant
kratzfest



wilgocioodporność
moisture resistance
Feuchtigkeitsbeständigkeit



długa trwałość
long durability
lange Haltbarkeit



antybakteryjne
antibacterial
antibakteriell



odporne na ścieranie
abrasion resistant
abriebfeste



Zénit SIERRA 01



Zénit CAMEL



Zénit ALMAGRA

Syncron[®]
structured panel LINE

PL: SYNCRON to autentyczne struktury w dekorach drewna, metalu, tekstyliów oraz kamienia. Bardzo wysoka odporność na zarysowania i uderzenia mechaniczne.

Syncron na bazie płyty wiórowej 670+30 Kg/m³ - wymiar 2750x1240 mm - występuje w grubości 18 mm i 10 mm. Płyty posiadają unikalne struktury zsynchronizowane z wzorem występującym na powierzchni dekoru.

dotychczasowe cechy to:

- naturalny efekt drewna / kamienia / tekstylia / metalu
- stabilność koloru
- efekt forniru - bardzo głębokie tłoczenia na powierzchni dekoru
- odporność na zarysowanie wg EN 15186-A - to współczynnik 18
- odporność na ścieranie - 208 cykli
- wysoka odporność na zabrudzenia typu płyny barwiące, soki, wino, herbata - inne

EN: SYNCRON stands for authentic structures in wood, metal, textile and stone decors. Very high scratch and mechanical impact resistance.

Syncron on a particleboard base of 670+30 Kg/m³ - size 2750x1240 mm - comes in 18 mm and 10 mm thicknesses.

The boards have unique structures synchronised with the pattern present on the surface of the décor.

Additional features include:

- natural effect wood / stone / textile / metal
- durability of colour
- veneer effect - very deep embossing on the surface
- scratch resistance according to EN 15186-A - is a factor of 18
- abrasion resistance - 208 cycles
- high resistance to stains such as colouring liquids, juices, wine, tea - other

DE: SYNCRON steht für authentische Strukturen in Holz-, Metall-, Textil- und Steindekoren. Sehr hohe Kratz- und mechanische Stoßfestigkeit.

Syncron auf einer Spanplatte von 670+30 kg/m³ - Format 2750x1240 mm - ist in den Stärken 18 mm und 10 mm erhältlich.

Die Platten haben eine einzigartige Struktur, die mit dem Muster auf der Oberfläche des Dekors synchronisiert ist. Zusätzliche Eigenschaften sind:

- Natürlicher Effekt Holz / Stein / Textil / Metall
- Dauerhaftigkeit von Farbe
- Furniereffekt - sehr tiefe Prägung auf der Oberfläche
- Kratzfestigkeit nach EN 15186-A - ist ein Faktor von 18
- Abriebfestigkeit - 208 Zyklen
- Hohe Beständigkeit gegen Flecken wie färbende Flüssigkeiten, Säfte, Wein, Tee - andere



trwałość koloru
color durability
Farbbeständigkeit



naturalne wykończenia
natural finishes
natürliche Oberflächen



odporne na plamy
stain resistant
schmutzabweisend



łatwe czyszczenie
easy to clean
einfach zu säubern



przyjazny środowisku
eco-friendly
umweltfreundlich



długa trwałość
long durability
lange Haltbarkeit



antybakteryjne
antibacterial
antibakteriell



Syncron® TREVI 02



Syncron® VITAMINE AVANTGARDE



Syncron® WOODLINE 03



PL: Alvic płyta typu COMPACT - szczególnie dedykowana jako płyta na blaty, blaty robocze, stoły oraz zabudowy poziome, wyspy w kuchniach. Piękne wzornictwo oraz eleganckie dekory - zarówno ze strukturą na powierzchni jak i te idealnie gładkie w mono-kolorach.

Płyty COMPACT posiadają identyczny dwustronny dekor, jedna z powierzchni dedykowana jest jako robocza, posiada dodatkowe wzmocnienie i ochronę na powierzchni blatu.

Doskonale sprawdzają się w łazienkach oraz we wszystkich pomieszczeniach o zwiększonej wilgotności.

Compact w kolekcji Alvic - występuje z białym oraz czarnym rdzeniem i ma grubość 10 mm - maksymalny wymiar płyty to 4200x1620 mm a minimalny to 3660x1400 mm - rozmiar zależy od wybranego dekoru.

Cechy szczególne płyt Alvic COMPACT to: odporność na wysoka temperaturę do 180 st C, odporność na plamy oraz płyny barwiące - wino, soki, powierzchni antybakteryjna, wysoka odporność na zarysowania i ścieranie.

EN: Alvic COMPACT board - especially dedicated as a board for countertops, worktops, tables, horizontal structures and kitchen islands. Beautiful design and elegant decors - both with structure on the surface and perfectly smooth. COMPACT boards have an identical double-sided decor.

They are perfect for bathrooms and all rooms with increased humidity.

Compact in the Alvic collection - comes with a white and black core and is 10 mm thick - maximum boards dimension are 4200 x 1620 mm and the minimum 3660 x 1400 mm - the size depends on the selected decor.

Special features of Alvic COMPACT boards include: high temperature resistance, up to 180 degrees C, stain resistance resistance to coloring liquids, e.g. wine and juices, antibacterial surface, high scratch and abrasion resistance.

DE: Alvic COMPACT-Platte - besonders geeignet für Arbeitsplatten, Tischplatten, horizontale Strukturen und Kücheninseln. Wunderschönes Design und elegante Dekore - beides mit Struktur auf der Oberfläche und vollkommen glatt. COMPACT-Platten haben ein identisches doppelseitiges Dekor.

Sie eignen sich perfekt für Badezimmer und alle Räume mit erhöhter Luftfeuchtigkeit.

Kompakt in der Alvic-Kollektion - kommt mit einem weißen und schwarzen Kern und ist 10 mm Stark - maximale Plattengröße betragen 4200 x 1620 mm und das Minimum beträgt 3660 x 1400 mm - die Größe hängt vom gewählten Dekor ab.

Zu den besonderen Merkmalen der Alvic COMPACT-Platten gehören: hohe Temperaturbeständigkeit, bis zu 180 Grad C, Fleckenbeständigkeit, Beständigkeit gegen Färbeflüssigkeiten, z.B. Wein und Säfte, antibakterielle Oberfläche, hohe Kratz- und Abriebfestigkeit.

ALVIC

PŁYTA KOMPAKTOWA
COMPACT BOARD
KOMPAKTE PLATTE

Stone White Compact

Bernini SM Zenit

Stone White Compact

Nuvola 01 SM Zenit

Stone White Compact

Nuvola 02 SM Zenit

Stone White Compact

Nuvola 03 SM Zenit

Stone White Compact

Siena SM Zenit

Stone **White Compact**



Stone Black Compact
Ephesus Marble

Stone Black Compact
Noir Absolu

Stone Black Compact
Marble Noir

Stone Black Compact
Black Cardoso

Stone Black Compact
Black Jasper

Stone Black Compact
Ardoise Fonce

Stone Black Compact
Moon Springdale

Stone Black Compact
Mune Grey

Stone Black Compact
Ardoise Moon

Stone **Black** Compact



Wood Black Compact
Eureka Oak

Wood Black Compact
Cricket

Wood Black Compact
Chene Colorado

Wood Black Compact
Baltimore Oak

Wood Black Compact
Tennis Club

Wood Black Compact
Chene Quebec

Wood **Black** Compact



LAMINATY I BLATY R3 SUPRA

LAMINATES AND R3 SUPRA WORKTOPS

LAMINATE UND ARBEITSPLETTEN R3 SUPRA

PL: ALVIC R3 Supra - to propozycja unikalnych wzorów, spójnych do wystających w kolorystyce i design - płyt meblowych Alvic 18 mm i 10 mm. Blaty robocze R3 Supra firmy ALVIC składają się z wodoodpornej płyty wiórowej, w 70% z materiałów pochodzących z recyklingu, pokrytej laminatem wysokociśnieniowym na górnej stronie i papierem kraftowym odpornym na wilgoć na dolnej stronie, wzmocnionej przez zastosowanie klejów o wysokiej odporności mechanicznej i wilgotnościowej. W Kolekcji podstawowej R3 Supra to 38 mm wysokości i rozmiar wstęgi 3600x620 mm, w kolekcji uzupełniającej dostępna jest również grubość 30 mm i na zamówienie szerokość 700-900 mm. Technologia ta umożliwia wykonanie postformingu bezpośrednio na płycie, co pozwala na uzyskanie niesamowitego zagięcia górnej warstwy płyty, aż do utworzenia idealnej krawędzi o promieniu 3, co skutkuje odpornymi, trwałymi i atrakcyjnymi blatami roboczymi. Jednokolorowe, kamienne, cementowe, tlenkowe i drewniane wzory doskonale łączą się z resztą asortymentu ALVIC i dopasowują się do każdego stylu. W kolekcji występuje 29 dekorów.

EN: ALVIC R3 Supra - is a proposal of unique designs, consistent to the protrusion in colour and design - of Alvic 18 and 10 mm furniture boards.

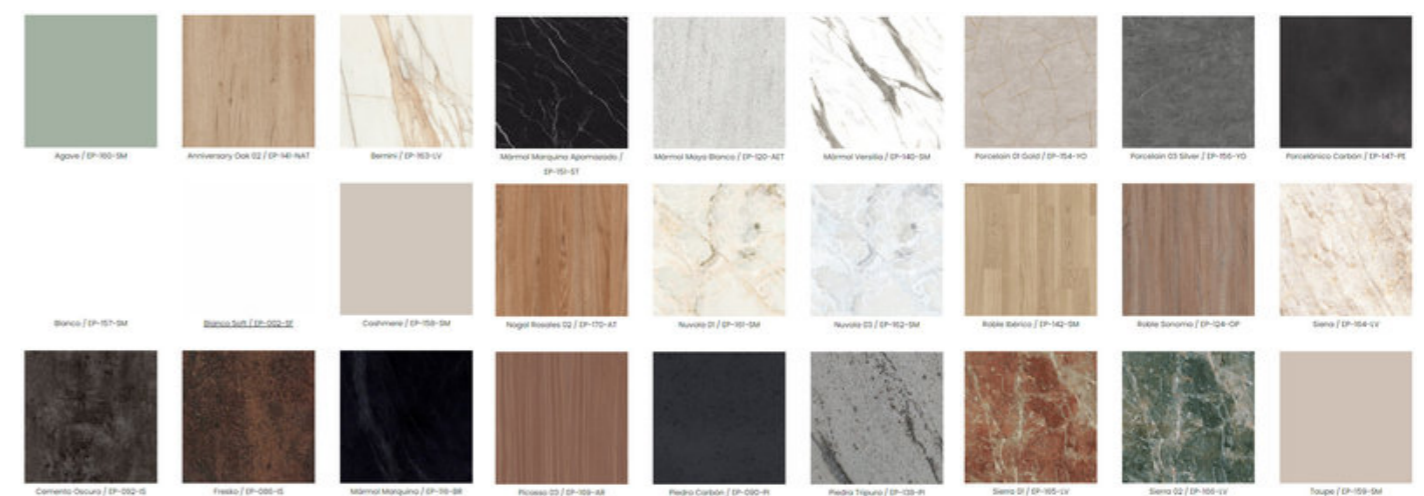
ALVIC's R3 Supra worktops consist of a water-resistant particleboard made from 70% recycled materials, coated with high-pressure laminate on the top side and moisture-resistant kraft paper on the bottom side, reinforced by adhesives with high mechanical and moisture resistance. In the R3 Supra basic collection is 38 mm high with a web size of 3600 x 620 mm, in the supplementary collection a thickness of 30 mm is also available. The technology allows postforming to be carried out directly on the slab, allowing the top layer of the slab to be incredibly curved until a perfect edge with a radius of 3 is created, resulting in resilient, durable and attractive worktops. The single-colour, stone, cement, oxide and wood designs blend perfectly with the rest of the ALVIC range and match any style. There are 29 decors in the collection.

DE: ALVIC R3 Supra - ist ein Vorschlag für ein einzigartiges Design, das sich in Farbe und Design an den Vorsprüngen der Alvic 18 und 10 mm Möbelplatten orientiert.

Die Arbeitsplatten R3 Supra von ALVIC bestehen aus einer wasserfesten Spanplatte, die zu 70 % aus recycelten Materialien besteht, auf der Oberseite mit Hochdrucklaminat und auf der Unterseite mit feuchtigkeitsbeständigem Kraftpapier beschichtet ist und durch Klebstoffe mit hoher mechanischer und Feuchtigkeitsbeständigkeit verstärkt wird. In der R3 Supra Basiskollektion ist 38 mm hoch mit einer Bahngröße von 3600 x 620 mm, in der Ergänzungskollektion ist auch eine Dicke von 30 mm erhältlich.

Die Technologie ermöglicht das Postforming direkt auf der Platte, so dass die oberste Schicht der Platte unglaublich gebogen werden kann, um eine perfekte Kante mit einem Radius von 3 zu schaffen, was zu widerstandsfähigen, dauerhaften und attraktiven Arbeitsplatten führt.

Die einfarbigen Dekore in Stein-, Zement-, Oxid- und Holzoptik fügen sich perfekt in das übrige ALVIC-Sortiment ein und passen zu jedem Stil. Die Kollektion besteht aus 29 Dekoren.





ALVIC

MATTDECO

PL: Alvic w kolekcji MATTDECO - wybrane 11 dekorów w mono kolorach oraz wyjątkowy wzór Picasso 02. Rozmiar płyt to 1240x2750 mm w grubości 18 mm - płyta bazowa wiórowa 670+30 Kg/m³. MattDECO to wybrana kolorystyka na fronty oraz zastosowanie płyty jako materiał do budowy korpusów i konstrukcji mebla.

Matt DECO nadaje się do zastosowania w produkcji frontów, paneli i gotowych elementów, które można łatwo łączyć z pozostałymi produktami z oferty Alvic.

Płyta ta zawiera 70% materiałów pochodzących z recyklingu i jest produkowana w zrównoważonym procesie lakierowania, który zapewnia jakość i łatwość cięcia i obróbkę krawędzi.

Wykonanie w technologii ultra matowej, powierzchnia lakierowana z wykończeniem soft touch.

EN: Alvic in the MATTDECO collection - a selection of 11 decors in mono colours and the unique Picasso 02 pattern. The board size is 1240x2750 mm in 18 mm thickness - chipboard base 670+30 Kg/m³.

MattDECO is the chosen colour for the fronts and the use of the board as a material for carcasses and furniture construction.

Matt DECO Suitable for use in the manufacture of fronts, panels and finished pieces that can be easily combined with other products from the Alvic range.

This board contains 70% recycled material and is produced using a sustainable lacquering process that ensures quality and ease of cutting and edge treatment.

Made with ultra matt technology, the surface is lacquered with a soft touch finish.

DE: Alvic in der MATTDECO-Kollektion - eine Auswahl von 11 Dekoren in Monofarben und dem einzigartigen Picasso 02-Muster.

Die Plattengröße beträgt 1240x2750 mm in 18 mm Stärke - Spanplattenbasis 670+30 Kg/m³.

MattDECO ist die gewählte Farbe für die Fronten und die Verwendung der Platte als Material für den Korpus und den Möbelbau.

Matt DECO Geeignet für die Herstellung von Fronten, Paneelen und Fertigteilen, die sich leicht mit anderen Produkten aus dem Alvic-Sortiment kombinieren lassen.

Diese Platte enthält 70 % recyceltes Material und wird in einem nachhaltigen Lackierverfahren hergestellt, das Qualität und einfache Schnitt- und Kantenbearbeitung gewährleistet.

Die mit ultramatter Technologie hergestellte Oberfläche ist mit einer Soft-Touch-Lackierung versehen.





Facebook



Instagram



LinkedIn



www.alvic.com.pl



www.proform.eu



YouTube



Showroom Alvic / Proform
PL 43-190 Mikołów, Reymonta 11 B

e-mail: info@alvic.com.pl
www.alvic.com.pl